

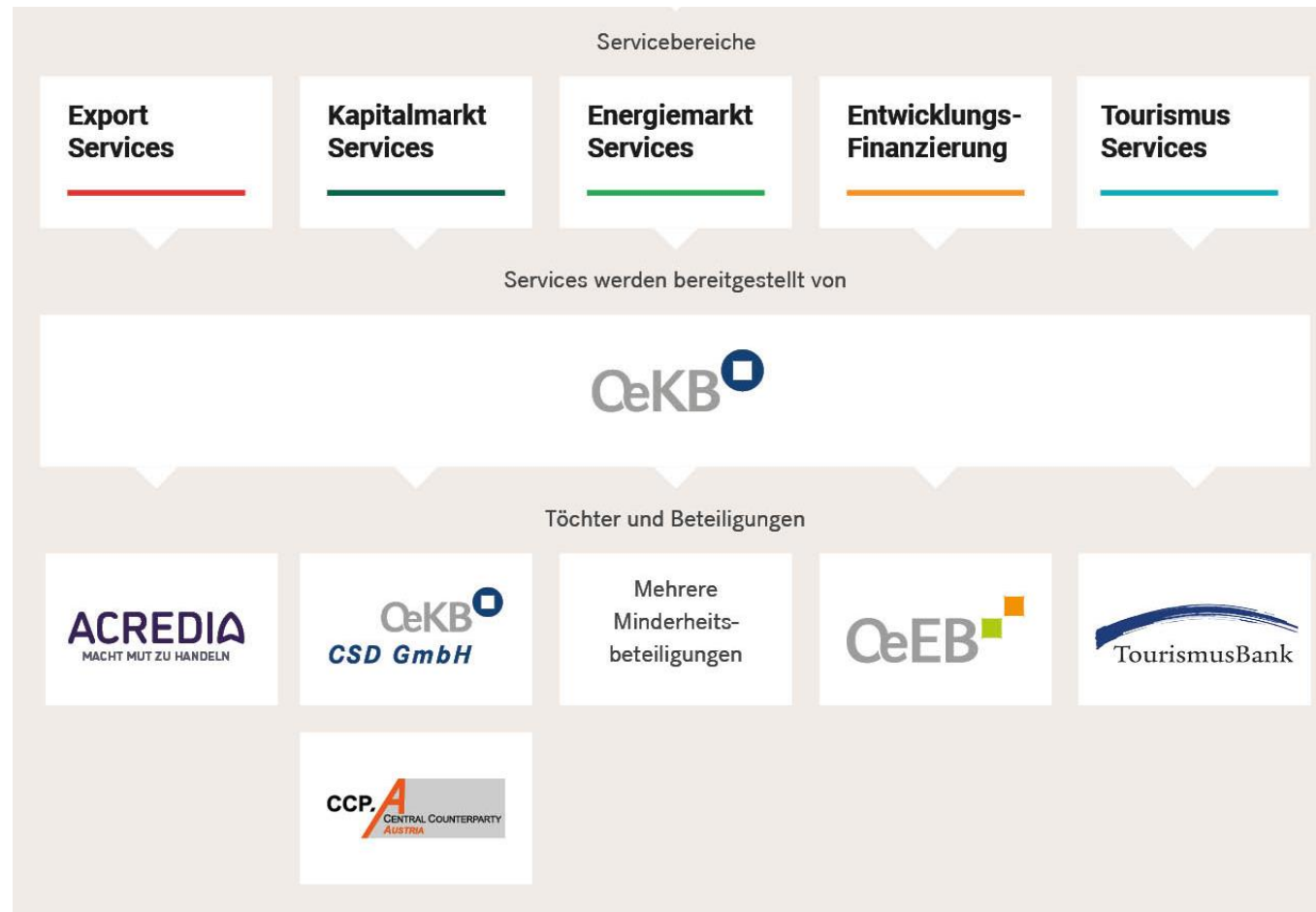
Finanzierung und Absicherung von Exportgeschäften

Kärntner Exporttag 17.6.2021

OESTERREICHISCHE
KONTROLLBANK AG

CeKB 

Zentrale Geschäftsfelder der OeKB Gruppe



OeKB Gruppe

BEITRAG ZU DEN SDGs (SUSTAINABLE DEVELOPMENT GOALS)



KENNZAHLEN 2020

BILANZSUMME
35,5 MRD. EURO

EIGENKAPITAL INKLUSIVE FREMDANTEIL
821 Mio. EURO

GESAMTERGEBNIS DES KONZERNS
46 Mio. EURO

KERNKAPITALQUOTE
77,4 %

ANZAHL DER MITARBEITENDEN
523

RATINGS

MOODY'S
LANGFRISTIG AA1 (STABLE)

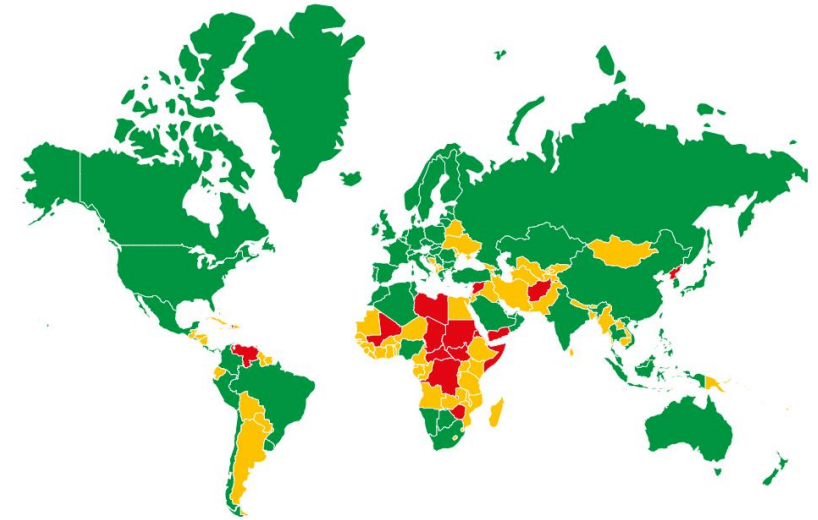
KURZFRISTIG P-1

STANDARD & POOR'S
LANGFRISTIG AA+ (STABLE)

KURZFRISTIG A-1+

Export Services in Zahlen 2020

- Rund 3.500 Kunden
- ~ 115 Mitarbeitende
- Deckungen für ca. 170 Länder möglich
- Neue Haftungsübernahmen: 1.264
- Neu übernommene Haftungszusagen: 7.478 Mio. Euro
- Neu erteilte Finanzierungszusagen im EFV: 7.573 Mio. Euro



Unterstützung durch die OeKB

Absichern

- Zahlungsrisiken bei Exportgeschäften (politische und wirtschaftliche Gründe)
- Risiken von Investitionen im Ausland (politische Gründe)

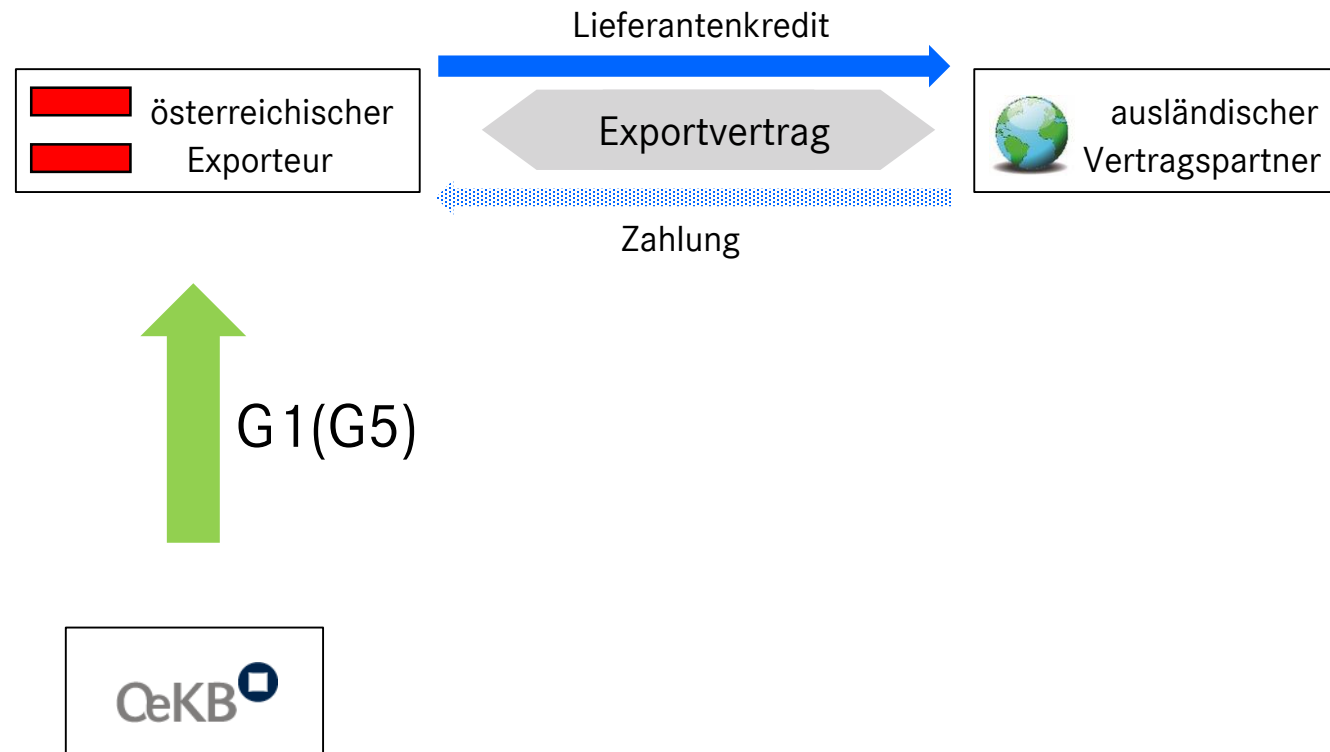
Finanzieren

- Lieferanten- und Käuferkredite
- Forderungsverkauf
- Betriebsmittelkredite
- Investitionen im Ausland
- Investitionen im Inland auf Basis eines Export-auftrags oder zum Sichern der Exporttätigkeit

I. Absicherung Zahlungsausfall

Absicherung Zahlungsausfall

Lieferantenkredit mit Exportgarantie G1 (G5)



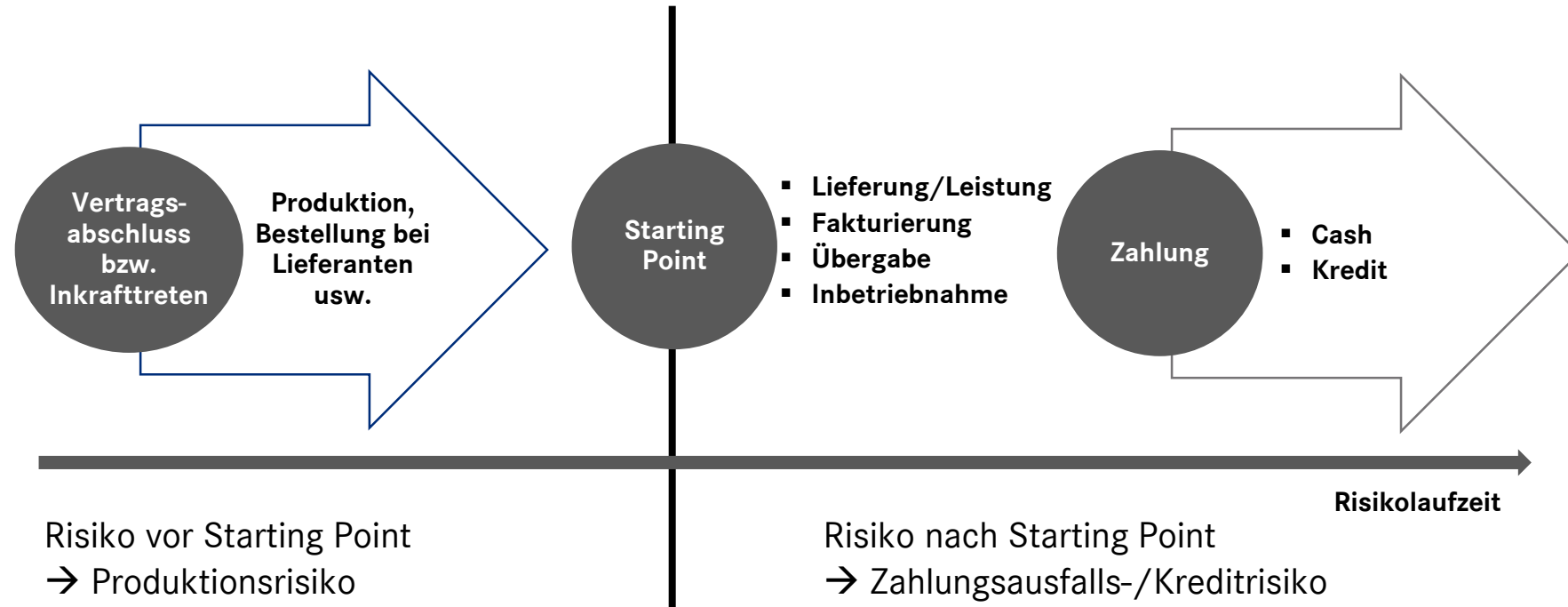
Versicherbare politische Risiken

- Krieg oder kriegerische Ereignisse, Aufruhr oder Revolution
- Zahlungsverzug durch einen Staat, eine Zentralbank oder eine Institution, die namens und auf Rechnung eines Staates handelt
- Devisenmangel, keine Konvertierung verspätete Überweisung von Devisen
- Enteignung, Beschädigung von Vermögenswerten
- Rechtsverfolgungskosten

Versicherbare wirtschaftliche Risiken

- Stornierung einer Bestellung, Aufkündigung eines Vertrages durch einen privaten Vertragspartner
- Nichtbezahlung von Forderungen trotz Mahnung oder Betreibung (Zahlungsverzug)
- Insolvenz des Kunden
- Betreibungs- und Rechtsverfolgungskosten

Deckung vor/nach Fakturierung



Eckdaten des Exportvorhabens

- Exportware
- Abnehmer: Firmenname, Adresse, die letzten 2 Jahresabschlüsse oder Auskunft mit Jahresabschluss-Zahlen der letzten 2 Jahre
- Vertragswert (inkl. Anzahlung)
- Zahlungsbedingungen
- Zeitplan: Produktion, Lieferung, Montage, Inbetriebnahme
- Sicherstellungen (sofern vorhanden): z.B. L/C, Bankgarantie, Mithaftung einer anderen Firma
- Österreichische Wertschöpfung, lokale Kosten

my.oekb.at

Prämienrechner mit zusätzlichen Funktionen

- **Quickcheck**
 - Prämiensatz-Bereich (gute bis schwache Bonität) mit wenigen Mausklicks ermitteln
- **Kreditlaufzeiten unter 2 Jahren**
 - z.B. 12 Monatsraten
- **Milestones**
 - Prämie für unregelmäßige Zahlungen berechnen
- **Käuferkategorie berechnen (CC 1 - CC5)**
 - Bilanzdaten selbst eingeben

II. Finanzierungslösungen für Exportunternehmen

Finanzierungslösungen für Exportunternehmen

Anwendungsfälle

- Betriebsmittelkredit
- Lieferanten- und Käuferkredite
- Forderungsankauf

Finanzierung von Lieferungen
für Exporteure und ihre Kunden

- Investitionen im Ausland
(Beteiligungsfinanzierung)
- Investitionen im Inland
(Auftragsinvest, Exportinvest)

Finanzierung von Investitionen
für Exporteure

- (Avale)

Risikoteilung bei Bankgarantien
für Exporteure

Finanzierungslösungen für Exportunternehmen

Haftungen der Republik

- Lieferanten- und Käuferkredite
- Forderungsankauf
- Investitionen im Ausland
(Beteiligungsfinanzierung)
- Investitionen im Inland
(Auftragsinvest, Exportinvest)
- Betriebsmittelkredit
- (Avale)



= **Auslandsrisikoabsicherung**
ausländisches Unternehmen
ausländische Bank
ausländischer Garant



= **Inlandsrisikoabsicherung**
öst. Exportunternehmen

Refinanzierung

Zinssatz-Varianten www.oekb.at/zinsen

- Betriebsmittelkredit
 - KRR-Zinssatz
- Exportgeschäfte und Investitionen
 - Fixverzinsung
 - 3- oder 6-Monats-EURIBOR + Marge
 - USD (fix/variabel)
 - Fremdwährung
- Soft Loans

Grundproblem der Abnehmerfinanzierung

- Exporteur möchte den Kaufpreis zeitnah und ohne Ausfallsrisiko
- Importeur möchte einen Kredit

Lösungen

1. Lieferantenkredit + Finanzierung (Einzelgeschäft oder Kreditrahmen)
2. Forderungsverkauf
3. Käuferkredit

Abnehmerfinanzierung - Praktische Vorgangsweise

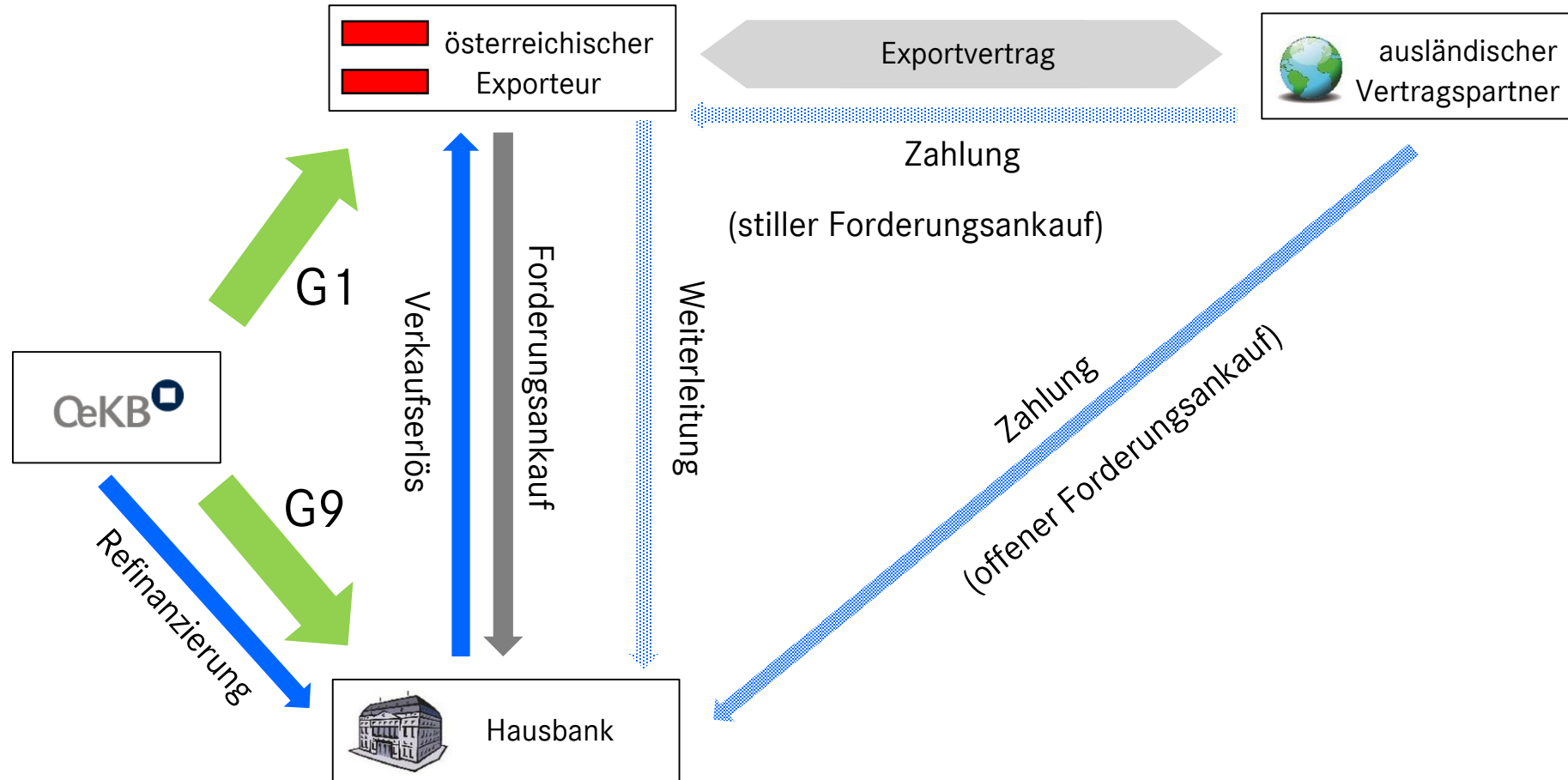
- Reden Sie frühzeitig mit Ihrer Hausbank
 - Welche Lösungen sind grundsätzlich möglich?

- Reden Sie frühzeitig mit der OeKB
 - Projektgrößen/Laufzeiten im Zielland
 - Machbarkeits- und Kostenindikation auf Basis der Eckdaten des Exportgeschäfts
 - Promesse

- Reden Sie mit Ihrem Kunden
 - Bieten Sie die Finanzierung aktiv an

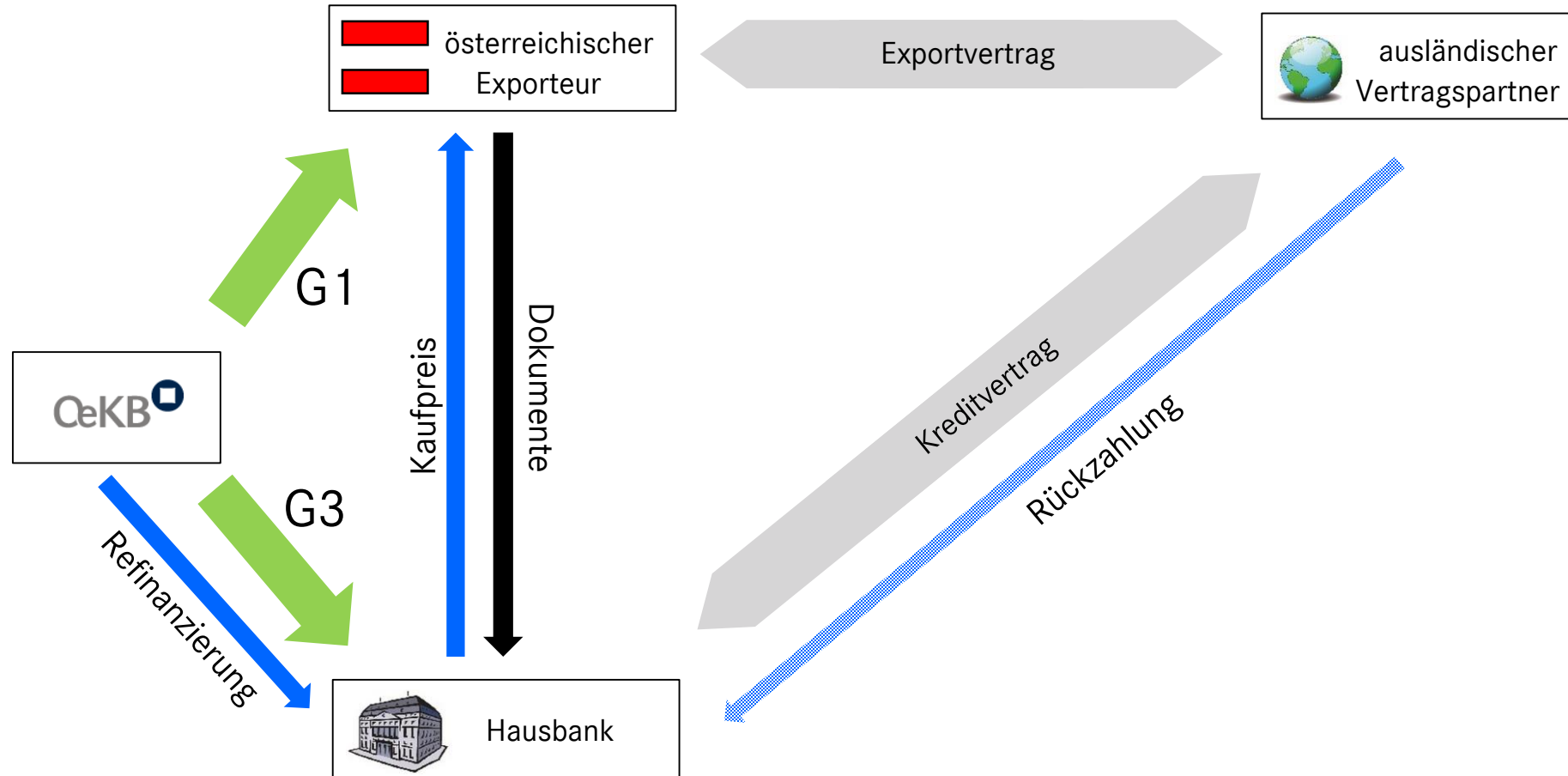
Forderungsankauf

Exportgarantie G1G9



Gebundener Finanzkredit

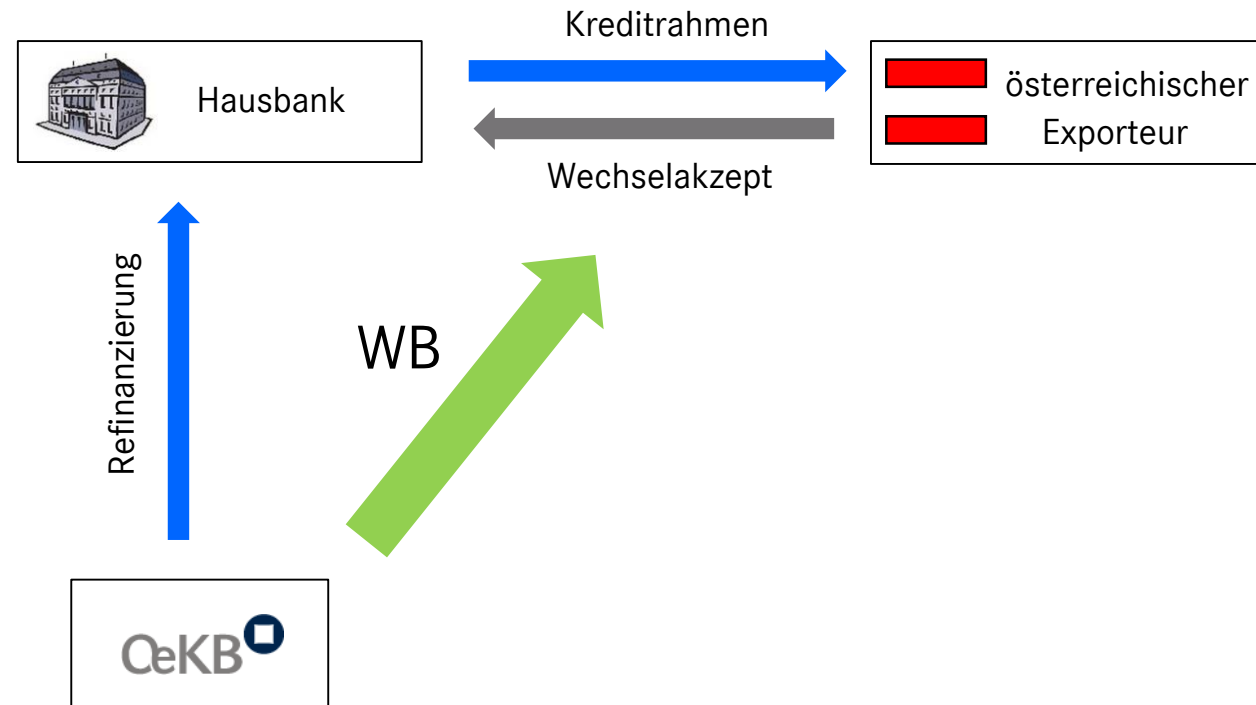
Exportgarantie G1G3



my.oekb.at

Betriebsmittelkredit

KRR = Kontrollbank Refinanzierungs-Rahmen



Betriebsmittelkredit

KRR / Exportfondskredit

- Zweck: Finanzierung der laufenden Exportgeschäfte
- Laufzeit: revolving
- Höchstbetrag:
GU: Exportforderungen + max. 10 % d. Exportumsatzes (letzteres f. Exportaufträge)
KMU: 30 % des Exportumsatzes für Exportforderungen + Exportaufträge
- Risikoübernahme:
max. 80 % des Kreditrahmens
max. 15 % des Exportumsatzes (letzteres gilt nur für Großunternehmen)
- WB-Entgelt:
0,3 % p.a. (für den Kreditteil auf Risiko der Hausbank)
0,4 % p.a. (für den Kreditteil mit staatlicher Risikoübernahme)
- Zinssatz: KRR-Zinssatz (www.oekb.at/zinsen, aktuell: 0,50 % p.a.)
- österreichische Wertschöpfung: mind. 25 %
- **Sicherheiten**: Abtretung der Forderungen etc.

Definition Großunternehmen

- mind. 250 vollzeitbeschäftigte Mitarbeiter* (ohne Lehrlinge) **oder**
- Jahresumsatz* > 50 Mio. Euro und Bilanzsumme* > 43 Mio. Euro **oder**
- Beteiligung durch ein Großunternehmen

* Mitarbeiter, Jahresumsatz und Bilanzsumme:
Partnerunternehmen (Beteiligungen 25 % bis 50 %) aliquot hinzurechnen
Unternehmen (Beteiligungen > 50 %) zur Gänze hinzurechnen

-
- verbundene

Investitionen im Ausland

Beteiligungsfinanzierung

- **Zweck:** Gründung oder Kauf von ausländischen Unternehmen, Investitionen bei Tochter, Eigenmittelerhöhung oder Gesellschafterdarlehen an ausl. Tochterunternehmen
- **Laufzeit:** max. 14 Jahre
- **Höchstbetrag:** gesamte zu finanzierende Investition (max. EUR 1 Mrd. pro Gruppe)
- **Risikoübernahme:** bonitätsabhängig, max. 30% bei Laufzeiten bis 10,5 Jahre
(bei Sola-Wechselbürgschaft keine Risikoübernahme)
- **WB-Entgelt:**
0,2 % bzw. ab 10,5 J. 0,25 % p.a. (für den Kreditteil auf Risiko der Hausbank)
0,4 % bzw. ab 5 J. 0,5 % p.a. (für den Kreditteil mit staatlicher Risikoübernahme)
- **Zinssatz:** EFV-Zinssätze (www.oekb.at/zinsen)
- **öst. Wertschöpfung:** positiver Effekt auf Leistungsbilanz u. österr. Beschäftigung
- **Sicherheiten:** anteilig wie Hausbank

Investitionen im Inland

für Unternehmen mit hoher Exportquote („Exportinvest“)

- **Zweck:** Finanzierung von Investitionen von mind. 2 MEUR für Unternehmen mit mind. 20 % Exportquote zur Absicherung oder Erweiterung der bestehenden Exporttätigkeit z.B. Bau einer weiteren Produktionslinie ...
- **Laufzeit:** max. 14 Jahre
- **Höchstbetrag:** Investitionskosten bis zur Höhe der in 10er-Schritten abgerundeten Exportquote (über 90 % Exportquote wird aufgerundet, „Green“: +20%)
- **Risikoübernahme:** bonitätsabhängig, max. 30% bei Laufzeiten bis 10,5 Jahre
- **WB-Entgelt:**
0,2 % bzw. ab 10,5 J. 0,25 % p.a. (für den Kreditteil auf Risiko der Hausbank)
0,4 % bzw. ab 5 J. 0,5 % p.a. (für den Kreditteil mit staatlicher Risikoübernahme)
- **Zinssatz:** EFV-Zinssätze (www.oekb.at/zinsen)
- **öst. Wertschöpfung:** positiver Effekt auf Leistungsbilanz u. österr. Beschäftigung
- **Sicherheiten:** anteilig wie Hausbank

Avale

keine Finanzierung, nur Risikoübernahme

- **Zweck:**
Das Insolvenzrisiko eines öst. Exporteurs wird teilweise vom Staat übernommen. Für die Hausbank wird es daher leichter, Bankgarantien für Exportgeschäfte einzuräumen (Biet-, Anzahlungs-, Liefer-/Erfüllungsgarantien, Gewährleistungsgarantien).
- **Laufzeit:** gem. Laufzeit der Garantie bzw. revolvingender Rahmen
- **Art:** Garantierahmen od. Einzelgarantie möglich
- **Risikoübernahme:** bonitätsabhängig, i.d.R. 25% - 50%, max. 100 Mio.
- **WB-Entgelt:**
für KMU: 0,3 % p.a. (für den Teil auf Risiko der Hausbank)
 0,4 % p.a. (für den Teil mit staatlicher Risikoübernahme)
für Großunternehmen: 80 % der Avalprovision für den staatlich gedeckten Teil
- **Zinssatz:** kein Zinssatz (keine Finanzierung, nur Risikoübernahme)
- **österr. Wertschöpfung:** mind. 50 %

Die Umsetzung – So einfach geht's

Sie geben uns unverbindlich die Eckdaten Ihres Vorhabens bekannt.



Wir informieren Sie rasch und unbürokratisch, wie und zu welchen Konditionen wir Sie unterstützen können.



Sie stellen den verbindlichen Antrag.



Die Haftung und/oder Finanzierung wird genehmigt.

Wir begleiten Sie aktiv durch diesen Prozess.

Kontakt



DI Mag. Markus Hoskovec

Gruppenleiter für K, St und NÖ

Kundenberatung Export Services

markus.hoskovec@oekb.at | +43 1 53127-2308